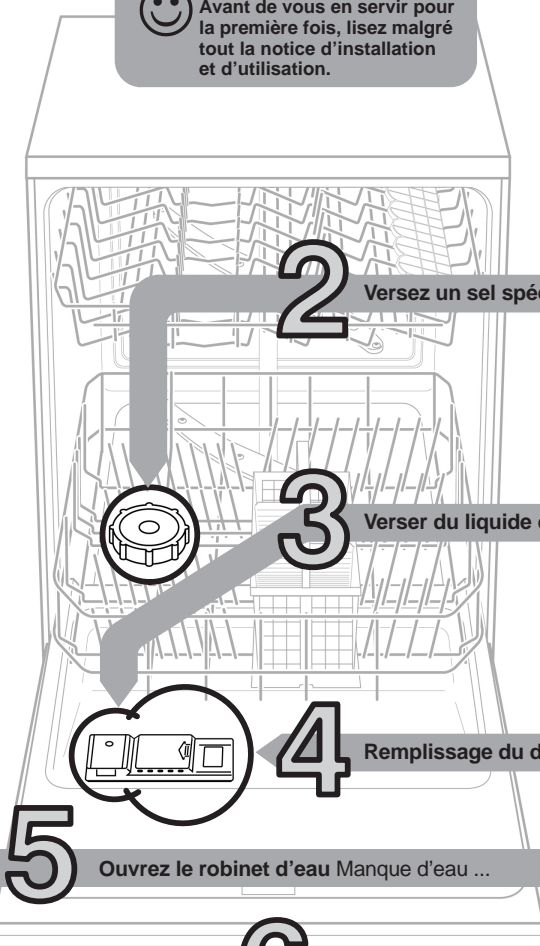


Courte et pratique:
Tout ce dont votre lave-vaisselle a besoin ...

Avant de vous en servir pour la première fois, lisez malgré tout la notice d'installation et d'utilisation.



5 Ouvrez le robinet d'eau Manque d'eau ...

6 Choisissez un programme

7 Enclenchez l'appareil et c'est parti ...

Fermez la porte. Appuyez sur l'interrupteur principal. Le voyant de déroulement de programme s'allume.

9 Eteignez l'appareil C'est parfait ...

Lorsque l'indicateur de déroulement de programme s'allume, ramenez l'interrupteur principal en position éteinte.

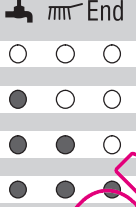
Réglage de l'installation

Consultez votre compagnie distributrice des eaux pour connaître la dureté de l'eau dans votre localité...

* Nécessaire uniquement avant le premier lavage ou si la dureté de l'eau a changé

Lisez la valeur de réglage ...

°dH	°fH	* Clarke	mmol/l	Valeur réglée sur l'appareil
0-6	0-11	0-8	0-1,1	0
7-16	12-29	9-20	1,2-2,9	1
17-21	30-37	21-26	3,0-3,7	2
22-35	38-62	27-44	3,8-6,2	3

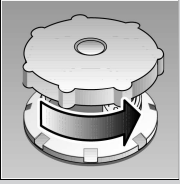


C'est vite fait...

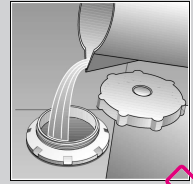
et réglez comme suit

- Tournez le programmeur d'un cran à gauche, en sens inverse des aiguilles d'une montre, pour lui faire quitter la position «12 heures».
- Enclenchez l'interrupteur principal et maintenez-le appuyé pendant au moins 3 secondes. L'indicateur de manque de sel clignote ; le symbole signalant qu'il faut vérifier l'arrivée d'eau et le symbole s'allument sur l'indicateur de déroulement de programme (réglage sur 2 à la fabrication).
- Tournez le programmeur pour modifier la valeur du réglage (entre 0 et 3).
- Ramenez l'interrupteur principal en position éteinte. L'appareil enregistre la nouvelle valeur.

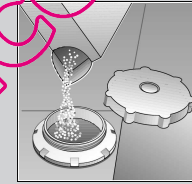
Fait partir le calcaire (ne s'applique pas si l'adoucisseur est réglé sur la valeur 0!) ...



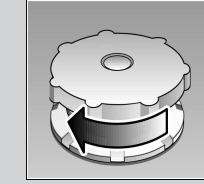
Dévissez le couvercle.



Avant le premier lavage seulement, versez **env. un litre d'eau** dans l'orifice du réservoir de sel.

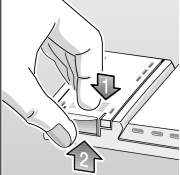


Ajoutez au maximum 1,5 kg de sel spécial (jamais de détergent).



Fermez le couvercle, puis lavez.

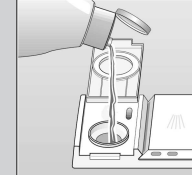
Fait reluire ...



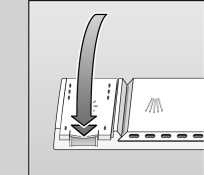
Appuyez sur le bouton 1, soulevez le couvercle 2.



Ne rajoutez du détergent que quand le niveau de remplissage est affiché !

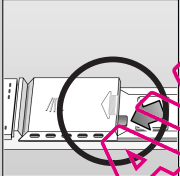


Versez le liquide de rinçage.



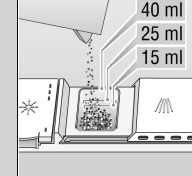
Fermez le couvercle, CLAC !

Plus sale, plus de détergent ...

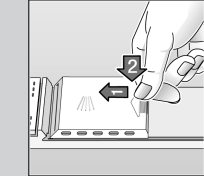


Le cas échéant ouvrez le couvercle (Appuyez sur le verrou de fermeture).

Attention, Certains programmes ne sont pas adaptés aux produits combinés. Respectez les indications du fabricant.



Versez le détergent.



Faites glisser le couvercle, puis appuyez fermement vers le bas. TAC !

Rapide, économique ou intensif

Tableau des programmes

Ce tableau indique le nombre maxi. possible de programmes. Pour connaître les programmes offerts par votre appareil, reportez-vous à son bandeau de commande.

Les données des programmes sont des valeurs mesurées en laboratoire selon la norme européenne EN 50242. Dans la pratique, des déviations par rapport à cette norme sont possibles.

	Intensif	Normal	Eco	Délicat	Rapide	Prélavage
	70° 	65° 	50° 	40° 	35° 	
Durée en minutes	138	140	140	75	30	19
Consommation de courant en kWh	1,65	1,60	1,05	0,90	0,70	0,05
Consommation d'eau en litres	16	16	13	14	10	4

Programmes supplémentaires **

Trempage
... de la vaisselle dans le panier inférieur. Démarrage automatique du programme, 5 g de détergent en plus sur la porte ouverte.

Réduction de durée/Économie de temps
... raccourcit le lavage, réduit le séchage

Demi-charge
... en présence de peu de vaisselle, cette option économise de l'eau, de l'énergie et du temps.

Extra dry
... donne un meilleur séchage du fait de la température plus élevée pendant le rinçage. (Attention aux pièces de vaisselle délicates)

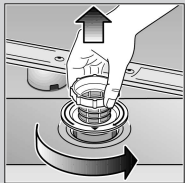
** selon le modèle

Entretien et nettoyage

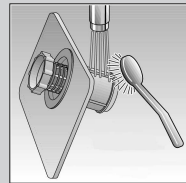
Pour des résultats de rinçage parfaits...

Filtres

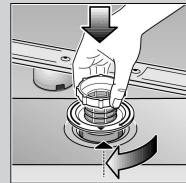
Contrôlez-les et, le cas échéant, nettoyez-les



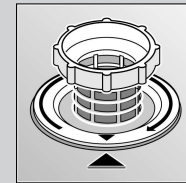
tournez le cylindre et retirez le système de filtrage ...



rincez sous le robinet ...



reposez-le ...

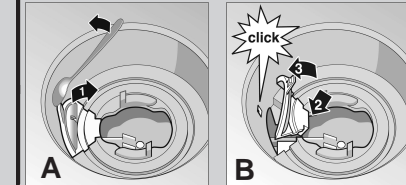


Revisez le filtre
RESPECTEZ LES REPÈRES !

Pompe de vidange *

* selon le modèle

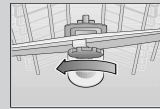
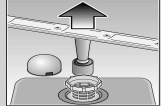
- Éteignez l'appareil
- Enlevez l'eau le cas échéant avec une louche
- Démontez les cribles
- Enlevez le couvercle. (⇒A)
- Contrôlez la présence de corps étrangers dans le compartiment intérieur, puis enlevez le cas échéant les corps étrangers
- Remettez le couvercle en place (⇒B)
- Remettez les cribles en place puis vissez-les



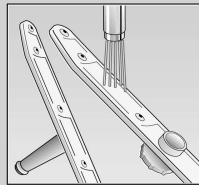
Bras d'aspersion ...

Enlevez les dépôts et résidus alimentaires

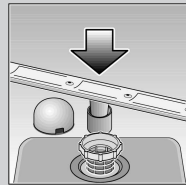
tirez le bras inférieur vers le haut ...



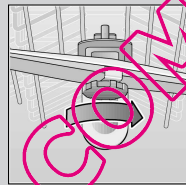
Dévissez le bras supérieur ...



nettoyez sous le robinet (utilisez éventuellement une brosse) ...



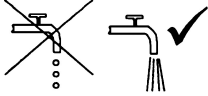
reposez le bras inférieur ...

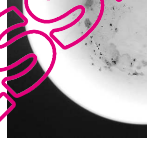


vissez à fond le bras supérieur

Remédier soi-même aux petits défauts ...

... Economisez des frais : remédiez à ces problèmes vous-même!

Dérangement	Cause possibles	Remède
Eau restée dans l'appareil	<ul style="list-style-type: none"> La pompe de vidange est bloquée Le programme n'est pas encore terminé. 	<ul style="list-style-type: none"> ▶ Nettoyez la pompe de vidange (voir ci-dessus). ▶ Fermez l'appareil, enclenchez-le, puis attendez la fin du programme (l'indicateur de fin de programme s'allume) ou abandonnez le programme (voir Abandon du programme).
L'appareil ne marche pas / cesse de fonctionner	<ul style="list-style-type: none"> Le robinet d'arrivée d'eau n'est pas ouvert. Le flexible d'arrivée d'eau est plié. 	<ul style="list-style-type: none"> ▶ Ouvrez le robinet d'arrivée d'eau. ▶ Disposez le flexible d'arrivée d'eau sans le plier.
Vérifiez l'arrivée d'eau La mention s'allume	<ul style="list-style-type: none"> Le robinet d'arrivée d'eau est coincé ou entartré. 	<ul style="list-style-type: none"> ▶ 1. Dévissez le branchement d'eau. ▶ 2. Nettoyez le filtre monté dans le branchement d'eau. ▶ 3. Branchement d'eau ouvert, le débit minimal doit s'élever à 9 l/mn. En présence d'un débit plus faible, faites remplacer le robinet d'arrivée d'eau.
Teinte des pièces en plastique / de la vaisselle altérée	<ul style="list-style-type: none"> Trop peu de détergent Colorations dues aux colorants alimentaires (sauce tomate). 	<ul style="list-style-type: none"> ▶ Respectez les indications du fabricant (détergent). ▶ Les colorations ne présentent aucun risque. Elles s'estomperont aux rinçages suivants.

Dérangement	Cause possibles	Remède
Vaisselle mal lavée Présence de sable ou de résidus ressemblant à de la semoule sur la vaisselle	<ul style="list-style-type: none"> La vaisselle se chevauche. Trop peu de détergent Le programme sélectionné ne convient pas. Buses des bras d'aspersion bouchés Le filtre est sale ; il n'est pas bien en place Bras d'aspersion bloqués 	<ul style="list-style-type: none"> ▶ Séparez les pièces de vaisselle, évitez de les faire chevaucher. ▶ Respectez les indications du fabricant (détergent). ▶ Sélectionnez un programme plus fort. ▶ Nettoyez les bras d'aspersion (voir ci-dessus). ▶ Nettoyez les cribles (voir ci-dessus). ▶ Rangez la vaisselle de sorte que les bras d'aspersion tournent librement.
Tâches et traînées grasses	<ul style="list-style-type: none"> Dosage du liquide de rinçage trop élevé / trop faible. 	<ul style="list-style-type: none"> ▶ En présence de traînées grasses : réduisez le dosage.
Dépôts laiteux (non définitif) sur la vaisselle	<ul style="list-style-type: none"> La dureté de l'eau est mal réglée ; Absence de sel spécial. 	<ul style="list-style-type: none"> ▶ En présence d'eau ou de traces de calcaire : augmentez le dosage. ▶ Réglez correctement l'adoucisseur. ▶ Ajoutez du sel spécial.
Dépôts laiteux, verres troubles / mats (marques indélébiles)	<ul style="list-style-type: none"> Verres pas lavables au lave-vaisselle 	<ul style="list-style-type: none"> ▶ Utilisez des verres allant au lave-vaisselle. ▶ Utilisez un détergent qui ménage les verres.
Rouille sur les couverts	<ul style="list-style-type: none"> Couverts non inoxydables Les lames de couteau très dures sont plus susceptibles de rouiller Rouille étrangère. 	<ul style="list-style-type: none"> ▶ Utilisez des couverts résistants au lave-vaisselle. ▶ Ne lavez jamais dans l'appareil des pièces qui rouillent.

Vous trouverez d'autres consignes dans la notice d'utilisation.

Interruption du programme ...

- Ramenez l'interrupteur principal en position éteinte.
- Pour poursuivre, fermez la porte Réenclenchez l'interrupteur principal.

Abandon du programme ...

- Pendant le programme, ramenez le programmateur sur la position Reset.
- Le déroulement du programme prend env. 1 minute
- Une fois le déroulement terminé, appuyez sur l'interrupteur principal.

Ranger la vaisselle

Rangez la vaisselle (résistante au lave-vaisselle, exempte de cendres, cire, graisse lubrifiante, peinture, étiquettes autocollantes ; enlevez les restes volumineux de confiture, produits laitiers et alimentaires) en respectant le contenu de la notice d'instructions, puis vérifiez que les bras d'aspersion peuvent tourner librement.