

Courte et pratique :
 Tout ce dont votre
 lave-vaisselle a besoin ...
**Avant de vous en servir pour
 la première fois, lisez la notice
 d'installation et d'utilisation.**

1

Réglage de l'installation d'adoucissage *

Consultez votre
 compagnie distributrice
 des eaux pour connaître
 la dureté de l'eau dans
 votre localité ...

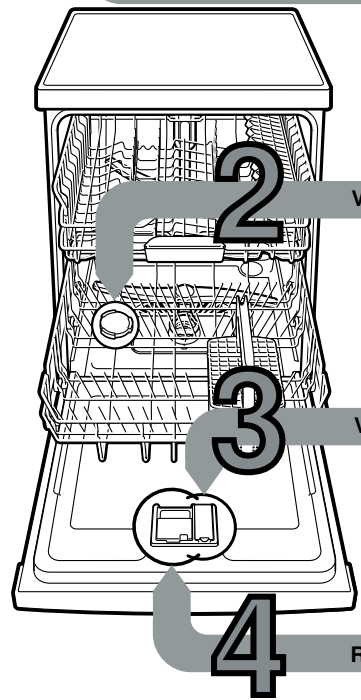
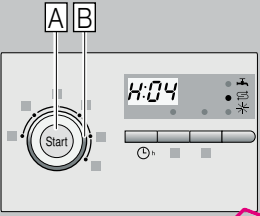
Dureté de l'eau °dH	Plage de dureté	mmol/l	Valeur de réglage
0-11	eau non dure	0-1,1	H:00
12-15	eau non dure	1,2-1,4	H:01
16-17	intermédiaire	1,5-1,8	H:02
18-21	intermédiaire	1,9-2,1	H:03
22-29	intermédiaire	2,2-2,9	H:04
30-37	eau dure	3,0-3,7	H:05
38-54	eau dure	3,8-5,4	H:06
55-89	eau dure	5,5-8,9	H:07

* Nécessaire uniquement
 avant le premier lavage
 ou si la dureté de l'eau
 a changé

C'est vite fait ...

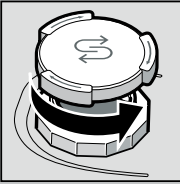
et réglez comme suit

- Amenez l'interrupteur MARCHE / ARRÊT en position allumée.
- Appuyez sur la touche START A et maintenez-la appuyée.
- Tournez le programmeur B jusqu'à ce que H:0. s'affiche à l'indicateur numérique.
- Relâchez la touche.
- A l'indicateur numérique, la valeur réglée en usine H:04 s'allume.
- Tournez le programmeur B jusqu'à ce que la valeur souhaitée s'affiche à l'indicateur numérique.
- Appuyez sur la touche START A.
- L'appareil enregistre la nouvelle valeur.

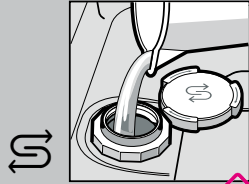


Versez un sel spécial

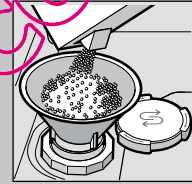
Dissout le calcaire (pas nécessaire si valeur de réglage 0 !)



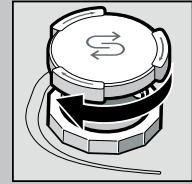
Dévissez le bouchon.



Uniquement
 avant le premier
 lavage, remplissez
 le réservoir de sel
 avec de l'eau.



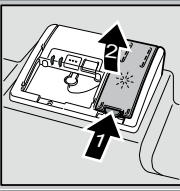
Faites le plein
 de sel spécial
 (jamais
 de détergent !).



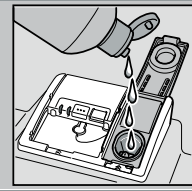
Refermez
 le couvercle.
 Lavez
 immédiatement
 la vaisselle.

Versez du liquide de rinçage

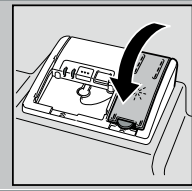
Nettoie et fait briller ...



Appuyez sur
 le repère 1,
 soulevez
 le couvercle 2.



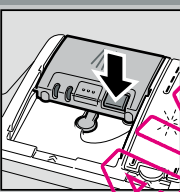
Versez du liquide
 de rinçage.



Refermez
 le couvercle.
 CLIC !

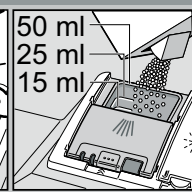
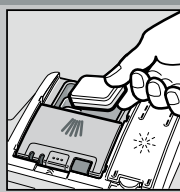
Remplissage du détergent

Vaisselle très sale, beaucoup de détergent ...

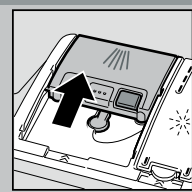


Ouvrez le couvercle
 le cas échéant
 (appuyez sur
 la touche).

Attention !
 Les produits mixtes
 ne conviennent
 pas à tous
 les programmes.
 Respectez
 les consignes
 du fabricant.



**Ne versez
 le détergent** que
 dans la chambre
 à détergent sec.



Poussez
 le couvercle
 pour le refermer,
 puis appuyez.
 PLOP !

Enclenchement de l'appareil

Choisissez un programme

Rapide, économique ou intensif ...

Tableau des programmes

Dans ce récapitulatif figure le nombre maximal
 de programmes possibles.

Le bandeau de commande de votre appareil indique
 les programmes spécifiques à celui-ci.

Les données de programme sont des valeurs mesurées
 en laboratoire selon la norme européenne EN 50242.
 Dans la pratique, des dérives par rapport à la norme
 sont possibles.

* Moitié de la charge normalisée

	Intensif 70°	Auto 45° - 65°	Eco 50°	Délicat 40°	Rapide 45°	Prélavage
Durée en heures : minutes	2:55 - 1:10	1:10 - 0:55	1:10 - 0:55	0:29 *	0:15	0:15
Consommation de courant en kWh	1,60 - 0,80	0,80 - 0,40	0,40 - 0,20	0,20	0,15	0,05
Consommation d'eau, en litres	19 - 8	8 - 4	4 - 2	10	4	4

Durée en heures : minutes	←	2:55 - 1:10	→	0:29 *	0:15
Consommation de courant en kWh	←	1,60 - 0,80	→	0,80	0,05
Consommation d'eau, en litres	←	19 - 8	→	10	4

Démarrage du programme et c'est parti ...

Eteignez l'appareil C'est parfait ...

Fonctions supplémentaires **

pour flexibiliser le ...

Cycle accéléré
 (VarioSpeed)
 ... obtenu, à puissance
 de nettoyage constante,
 par une consommation
 accrue d'énergie.

Demi-charge
 ... en présence de peu
 de vaisselle, cette option
 économise de l'eau,
 de l'énergie et du temps.

Zone intensive
 ... parfaite pour
 les charges mixtes.
 L'appareil hausse
 la pression et la température
 de lavage.

Hygiène
 ... la température
 augmente pendant
 le lavage.
 Ceci permet d'atteindre
 un plus haut niveau
 d'hygiène.

Extra-sec
 ... donne un meilleur
 séchage du fait
 de la température
 plus élevée pendant
 le rinçage.
 (Attention aux pièces
 de vaisselle délicates !)

** Selon le modèle

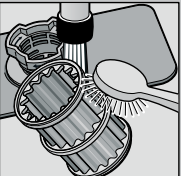
Entretien et nettoyage

Pour obtenir un rinçage parfait ...

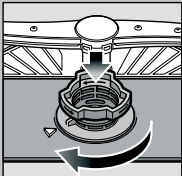
Nettoyage de la pompe de vidange

Filtres
... contrôlez, éventuellement nettoyez.

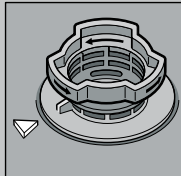
Tournez le cylindre filtrant, retirez le système de filtration ...



Rincez à l'eau courante ...



installez ...

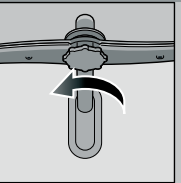


Revissez le système de filtration. **RESPECTEZ LES REPÈRES !**

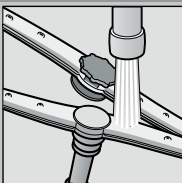
- Débranchez la fiche mâle de la prise de courant.
- Enlevez l'eau et retirez le filtre.
- Faites levier pour soulever le couvercle (A).
- Vérifiez que la zone de la roue à ailettes ne comporte pas de corps étranger.
- Faites encranter audiblement le couvercle (B).
- Mettez les filtres en place.

Bras d'aspersion
... enlevez les obstructions / dépôts.

Tirez le bras inférieur vers le haut ...



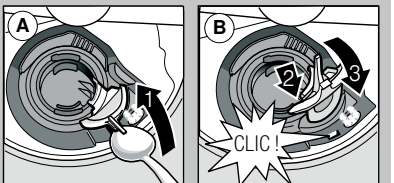
Dévissez le bras supérieur ...



Nettoyez les buses d'aspersion à l'eau courante (éventuellement avec un cure-dent) ...



Installez le bras inférieur ...
Vissez à fond le bras supérieur.



Remédier soi-même aux petits défauts ...

... Remédier soi-même aux petites pannes permet d'économiser des frais !

Vous trouverez d'autres consignes dans la notice d'utilisation

Dérangement	Causes possibles	Remède
Mention « » s'allume	Le robinet d'arrivée d'eau est coincé ou entartré 	<ul style="list-style-type: none"> ▶ Ouvrez le robinet d'arrivée d'eau. ▶ 1. Dévissez le branchement d'eau. ▶ 2. Nettoyez le filtre monté dans le branchement d'eau. ▶ 3. Branchement d'eau ouvert, le débit minimal doit s'élever à 10 l / mn. En présence d'un débit plus faible, faites remplacer le robinet d'arrivée d'eau. ▶ Disposez le flexible d'arrivée d'eau sans le plier.
Mention « E:22 »	Filtres encrassés ou bouchés	▶ Nettoyez les filtres (voir ci-dessus).
Mention « E:24 » et « » s'allume	Flexible de vidange bouché ou plié Le couvercle de la pompe de vidange n'est pas monté	<ul style="list-style-type: none"> ▶ Posez le flexible de vidange de l'eau en veillant à l'apparition d'aucun pli. ▶ Montez le couvercle (voir ci-dessus).
Mention « E:25 » et « » s'allume	La pompe de vidange est bloquée	▶ Nettoyez la pompe de vidange (voir ci-dessus).
La mention de défaut divers « E:XX » s'allume	Appareil techniquement défectueux	<ul style="list-style-type: none"> ▶ Appelez le service après-vente (indiquez au technicien quel code de défaut s'affiche). ▶ Débranchez l'appareil.
Eau restée dans l'appareil	Le programme n'est pas encore terminé	▶ Fermez l'appareil, enclenchez-le et / ou abandonnez le programme (voir « Abandon d'un programme »).
Rouille sur les couverts	Couverts non inoxydables Les lames de couteau très dures sont plus susceptibles de rouiller Rouille étrangère	<ul style="list-style-type: none"> ▶ Utilisez des couverts résistants au lave-vaisselle. ▶ Ne lavez jamais dans l'appareil des pièces qui rouillent.

Dérangement	Causes possibles	Remède
Vaisselle mal lavée Présence de sable ou de résidus ressemblant à de la semoule sur la vaisselle 	La vaisselle se chevauche Trop peu de détergent Le programme sélectionné ne convient pas Buses des bras d'aspersion bouchées Le filtre est sale ; il n'est pas bien en place Bras d'aspersion bloqués	<ul style="list-style-type: none"> ▶ Séparez les pièces de vaisselle, évitez de les faire chevaucher. ▶ Respectez les indications du fabricant (détergent). ▶ Sélectionnez un programme plus fort. ▶ Nettoyez les bras d'aspersion (voir ci-dessus). ▶ Nettoyez les filtres (voir ci-dessus). ▶ Rangez la vaisselle de sorte que les bras d'aspersion tournent librement.
Tâches et traînées grasses	Dosage du liquide de rinçage trop élevé / trop faible	<ul style="list-style-type: none"> ▶ En présence de traînées grasses : réduisez le dosage. ▶ En présence d'eau ou de traces de calcaire : Augmentez le dosage.
Vaisselle pas sèche	Liquide de rinçage Le détergent mixte utilisé offre une mauvaise performance de séchage Réglage de l'appareil	<ul style="list-style-type: none"> ▶ Haussez le dosage. Changez le produit. ▶ Utilisez du produit de rinçage. ▶ Activer le séchage intensif (selon le modèle).
Dépôts laiteux (non définitif) sur la vaisselle	La dureté de l'eau est mal réglée Absence de sel spécial	<ul style="list-style-type: none"> ▶ Réglez correctement l'adoucisseur. ▶ Ajoutez du sel spécial.
Dépôts laiteux, verres troubles / mats (marques indélébiles)	Verres pas lavables au lave-vaisselle	<ul style="list-style-type: none"> ▶ Utilisez des verres allant au lave-vaisselle. ▶ Utilisez un détergent qui ménage les verres.
Teinte des pièces en plastique / de la vaisselle altérée	Trop peu de détergent Colorations dues aux colorants alimentaires (sauce tomate)	<ul style="list-style-type: none"> ▶ Respectez les indications du fabricant (détergent). ▶ Les colorations ne présentent aucun risque ; Elles s'estomperont aux rinçages suivants.

Abandon du programme ...

Pendant l'exécution du programme, appuyez sur la touche START pendant env. 3 secondes (Remise à zéro).



Contenu de l'indicateur chiffré « 0:01 ». Fin du programme au bout d'une minute env. ; la mention « 0:00 » s'affiche.



Mise hors tension de l'appareil.

Ranger la vaisselle correctement ...

Rangez la vaisselle (résistante au lave-vaisselle, exempte de cendres, cire, graisse lubrifiante, peinture, étiquettes autocollantes ; enlevez les restes volumineux de confiture, produits laitiers et alimentaires) en respectant le contenu de la notice d'instructions, puis vérifiez que les bras d'aspersion peuvent tourner librement.