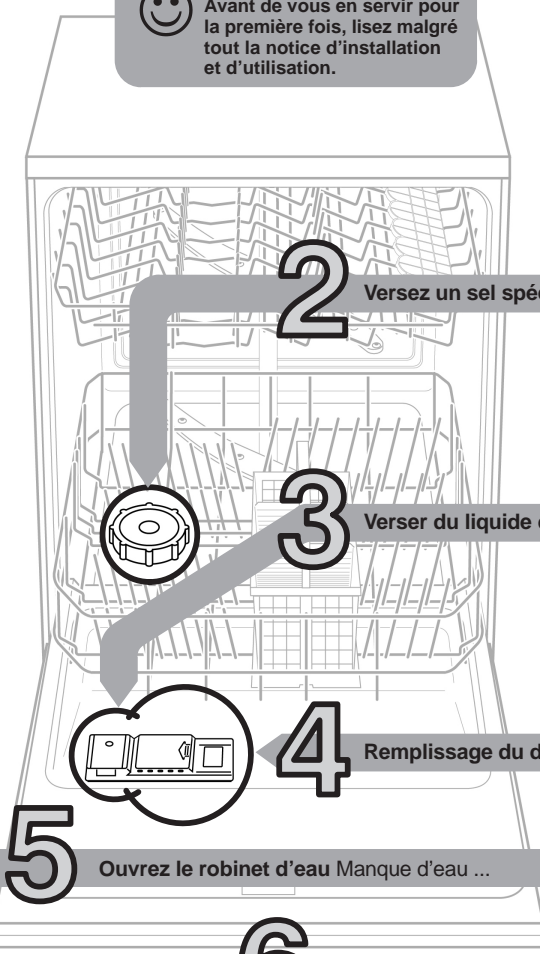


Courte et pratique: Tout ce dont votre lave-vaisselle a besoin ...

Avant de vous en servir pour la première fois, lisez malgré tout la notice d'installation et d'utilisation.



1

2

Versez un sel spécial

3

Versez du liquide de rinçage

4

Remplissage du détergent

5

Ouvrez le robinet d'eau Manque d'eau ...

6

Choisissez un programme

7

Enclenchez l'appareil et c'est parti ...

Appuyez sur l'interrupteur principal. La durée de fonctionnement du programme choisi s'affiche.

9

Eteignez l'appareil C'est parfait ...

Une fois que 0 se réaffiche (fin du programme), appuyez sur l'interrupteur principal.

### Réglage de l'installation d'adoucissage\*

Consultez votre compagnie distributrice des eaux pour connaître la dureté de l'eau dans votre localité...

Lisez la valeur de réglage ...

°dH	°fH	°Clarke	mmol/l	
0-6	0-11	0-8	0-1,1	0
7-8	12-15	9-10	1,2-1,4	1
9-10	16-17	11-12	1,5-1,8	2
11-12	18-21	13-15	1,9-2,1	3
13-16	22-29	16-20	2,2-2,9	4
17-21	30-37	21-26	3,0-3,7	5
22-30	38-54	27-38	3,8-5,4	6
31-50	55-89	39-62	5,5-8,9	7



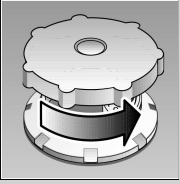
\* Nécessaire uniquement avant le premier lavage ou si la dureté de l'eau a changé

C'est vite fait ...

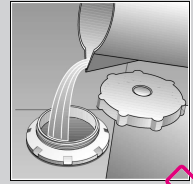
et réglez comme suit

- Tournez le programmeur d'un cran à gauche, en sens inverse des aiguilles d'une montre, pour lui faire quitter la position « 12 heures ».
- Enclenchez l'interrupteur principal et maintenez-le appuyé pendant au moins 3 secondes. A l'indicateur chiffré s'affiche la dureté sur laquelle l'appareil est actuellement réglé (il a été réglé sur 4 à la fabrication).
- Tournez le programmeur pour modifier le réglage de la dureté (entre 0 et 7).
- Ramenez l'interrupteur principal en position éteinte. L'appareil enregistre la nouvelle valeur.

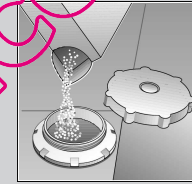
Fait partir le calcaire (ne s'applique pas si l'adoucisseur est réglé sur la valeur 0!) ...



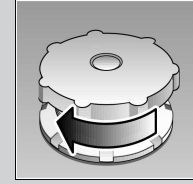
Dévissez le couvercle.



Avant le premier lavage seulement, versez en un litre d'eau dans l'orifice du réservoir de sel.

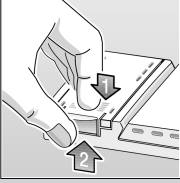


Ajoutez au maximum 1,5 kg de sel spécial (jamais de détergent).



Fermez le couvercle, puis lavez.

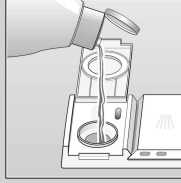
Fait reluire ...



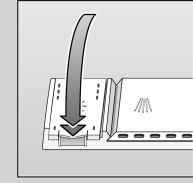
Appuyez sur le bouton 1, soulevez le couvercle 2.



Ne rajoutez du détergent que quand le niveau de remplissage est affiché !

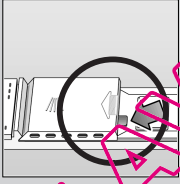


Versez le liquide de rinçage.



Fermez le couvercle, CLAC !

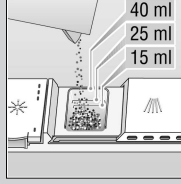
Plus sale, plus de détergent ...



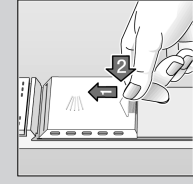
Le cas échéant ouvrez le couvercle (Appuyez sur le verrou de fermeture).



Attention, Certains programmes ne sont pas adaptés aux produits combinés. Respectez les indications du fabricant.



Versez le détergent.



Faites glisser le couvercle, puis appuyez fermement vers le bas. TAC !

Rapide, économique ou intensif

#### Tableau des programmes

Dans ce tableau récapitulatif figure le nombre maximum possible de programmes. Pour connaître exactement les programmes offerts par votre appareil, reportez-vous à son bandeau de commande.

Les données des programmes sont des valeurs mesurées en laboratoire selon la norme européenne EN 50242. Dans la pratique, des déviations par rapport à cette norme sont possibles.

	Intensif	Auto	Eco	Délicat	Rapide	Prélavage
Durée en minutes	138	85-140	140	75	30	19
Consommation de courant kWh	1,65	1,10-1,60	1,05	0,90	0,80	0,05
Consommation d'eau en litres	16	10-17	13	14	10	4,0
Avec Aquasensor	13	-	-	11	-	-

#### Programmes supplémentaires \*\*

**Présélection du temps** ...mettre en marche, appuyer immédiatement sur la touche de présélection du temps: décale le démarrage du programme par intervalles d'une heure

**Cycles express (VarioSpeed)** ... consommation d'énergie accrue, mais performances de nettoyage et de séchage inchangées

**Demi-charge** ... en présence de peu de vaisselle, cette option économise de l'eau, de l'énergie et du temps.

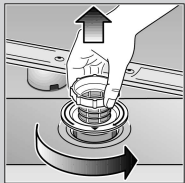
\*\* selon le modèle

## Entretien et nettoyage

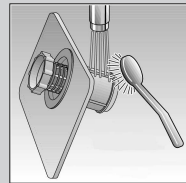
Pour des résultats de rinçage parfaits...

### Filtres

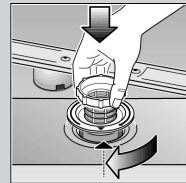
Contrôlez-les et, le cas échéant, nettoyez-les



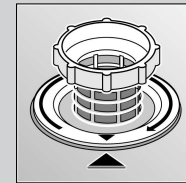
tournez le cylindre et retirez le système de filtrage ...



rincez sous le robinet ...



reposez-le ...

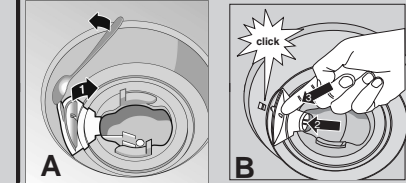


Revissez le filtre  
**RESPECTEZ LES REPERES !**

## Pompe de vidange \*

\* selon le modèle

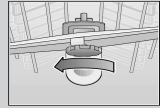
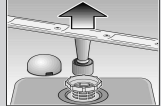
- Eteignez l'appareil
- Enlevez l'eau le cas échéant avec une louche
- Démontez les cribles
- Enlevez le couvercle. (=>A)
- Contrôlez la présence de corps étrangers dans le compartiment intérieur, puis enlevez le cas échéant les corps étrangers
- Remettez le couvercle en place (=>B)
- Remettez les cribles en place puis vissez-les



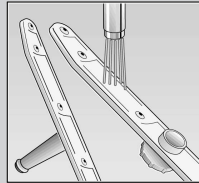
### Bras d'aspersion ...

Enlevez les dépôts et résidus alimentaires

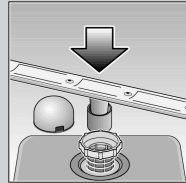
tirez le bras inférieur vers le haut ...



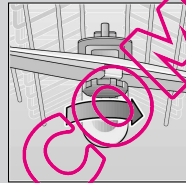
Dévissez le bras supérieur ...



nettoyez sous le robinet (utilisez éventuellement une brosse) ...



reposez le bras inférieur ...



vissez à fond le bras supérieur

## Remédier soi-même aux petits défauts ...

... remédier soi-même aux petites pannes permet d'économiser des frais !

Dérangement	Cause possibles	Remède
Le voyant «Vérifier l'arrivée d'eau» s'allume	Le robinet d'arrivée d'eau est coincé ou entarré.	<ul style="list-style-type: none"> <li>▶ Ouvrez le robinet d'arrivée d'eau.</li> <li>▶ 1. Dévissez le branchement d'eau.</li> <li>▶ 2. Nettoyez le filtre monté dans le branchement d'eau.</li> <li>▶ 3. Branchement d'eau ouvert, le débit minimal doit s'élever à 9 l/mn.</li> <li>▶ En présence d'un débit plus faible, faites remplacer le robinet d'arrivée d'eau.</li> <li>▶ Disposez le flexible d'arrivée d'eau sans le plier.</li> </ul>
Présence d'eau résiduelle dans l'appareil et la mention/ le voyant «Vérifier l'arrivée d'eau s'allume»	La pompe de vidange est bloquée Le programme n'est pas encore terminé Flexible de vidange bouché ou plié	<ul style="list-style-type: none"> <li>▶ Nettoyez la pompe de vidange (voir ci-dessus).</li> <li>▶ Fermez l'appareil, enclenchez-le et/ou abandonnez le programme (voir Abandon d'un programme).</li> <li>▶ Posez le flexible de vidange de l'eau en veillant à l'apparition d'aucun pli.</li> </ul>
Teinte des pièces en plastique/de la vaisselle altérée	Trop peu de détergent Colorations dues aux colorants alimentaires (sauce tomate)	<ul style="list-style-type: none"> <li>▶ Respectez les indications du fabricant (détergent).</li> <li>▶ Les colorations ne présentent aucun risque. Elles s'estomperont aux rinçages suivants.</li> </ul>
Rouille sur les couverts	Couverts non inoxydables Les lames de couteau très dures sont plus susceptibles de rouiller Rouille étrangère	<ul style="list-style-type: none"> <li>▶ Utilisez des couverts résistants au lave-vaisselle.</li> <li>▶ Ne lavez jamais dans l'appareil des pièces qui rouillent.</li> </ul>

Dérangement	Cause possibles	Remède
Vaisselle mal lavée Présence de saole ou de résidus ressemblant à de la semoule sur la vaisselle	La vaisselle se chevauche Trop peu de détergent Le programme sélectionné ne convient pas Buses des bras d'aspersion bouchés Le filtre est sale ; il n'est pas bien en place Bras d'aspersion bloqués	<ul style="list-style-type: none"> <li>▶ Séparez les pièces de vaisselle, évitez de les faire chevaucher.</li> <li>▶ Respectez les indications du fabricant (détergent).</li> <li>▶ Sélectionnez un programme plus fort.</li> <li>▶ Nettoyez les bras d'aspersion (voir ci-dessus).</li> <li>▶ Nettoyez les cribles (voir ci-dessus).</li> <li>▶ Rangez la vaisselle de sorte que les bras d'aspersion tournent librement.</li> </ul>
Tâches et traînées grasses	Dosage du liquide de rinçage trop élevé/trop faible	<ul style="list-style-type: none"> <li>▶ En présence de traînées grasses : réduisez le dosage.</li> <li>▶ En présence d'eau ou de traces de calcaire : augmentez le dosage.</li> </ul>
Dépôts laiteux (non définitif) sur la vaisselle	La dureté de l'eau est mal réglée ; Absence de sel spécial	<ul style="list-style-type: none"> <li>▶ Réglez correctement l'adoucisseur.</li> <li>▶ Ajoutez du sel spécial.</li> </ul>
Dépôts laiteux, verres troubles/mats (marques indélébiles)	Verres pas lavables au lave-vaisselle	<ul style="list-style-type: none"> <li>▶ Utilisez des verres allant au lave-vaisselle.</li> <li>▶ Utilisez un détergent qui ménage les verres.</li> </ul>

Vous trouverez d'autres consignes dans la notice d'utilisation

## Interruption du programme ...

## Abandon du programme ...

## Ranger la vaisselle correctement ...

- Ramenez l'interrupteur principal en position éteinte.
- Pour poursuivre, fermez la porte  
Réenclenchez l'interrupteur principal.

- Pendant le programme, ramenez le programmateur sur la position Reset. Au bout de 3 secondes, un 0 s'affiche à l'indicateur chiffré.
- Le déroulement du programme prend env. 1 minute
- Une fois le déroulement terminé, appuyez sur l'interrupteur principal.

Rangez la vaisselle (résistante au lave-vaisselle, exempte de cendres, cire, graisse lubrifiante, peinture, étiquettes autocollantes ; enlevez les restes volumineux de confiture, produits laitiers et alimentaires) en respectant le contenu de la notice d'instructions, puis vérifiez que les bras d'aspersion peuvent tourner librement.