

Courte et pratique: Tout ce dont votre lave-vaisselle a besoin ...
Avant de vous en servir pour la première fois, lisez malgré tout la notice d'installation et d'utilisation.

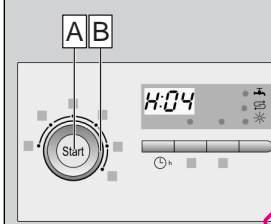
1

Réglage de l'installation d'adoucissage *

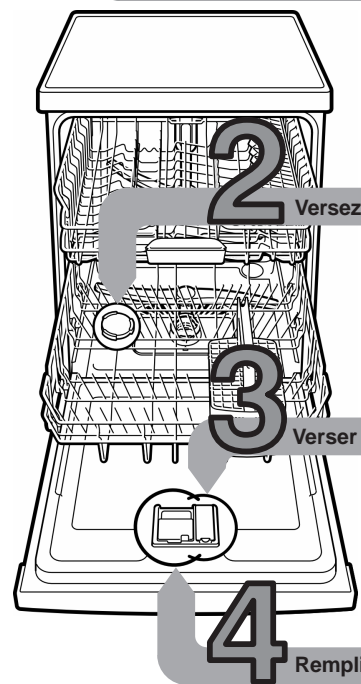
Consultez votre compagnie distributrice des eaux pour connaître la **dureté de l'eau** dans votre localité ...

Dureté de l'eau °dH	Plage de dureté	mmol/l	Valeur réglée
0 - 6	eau non dure	0 - 1,1	H:00
7 - 8	eau non dure	1,2 - 1,4	H:01
9 - 10	intermédiaire	1,5 - 1,8	H:02
11 - 12	intermédiaire	1,9 - 2,1	H:03
13 - 16	intermédiaire	2,2 - 2,9	H:04
17 - 21	eau dure	3,0 - 3,7	H:05
22 - 30	eau dure	3,8 - 5,4	H:06
31 - 50	eau dure	5,5 - 8,9	H:07

* Nécessaire uniquement avant le premier lavage ou si la dureté de l'eau a changé



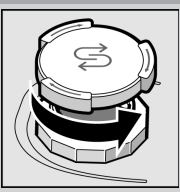
C'est vite fait...
et réglez comme suit
 - Amenez l'interrupteur MARCHE/ARRÊT en position allumée
 - Appuyez sur la touche Start A et maintenez-la appuyée.
 - Tournez le programmeur B jusqu'à ce que H:0 s'affiche à l'indicateur numérique.
 - Relâchez la touche.
 A l'indicateur numérique, la valeur réglée en usine H:04 s'allume.
 - Tournez le programmeur B jusqu'à ce que la valeur souhaitée s'affiche à l'indicateur numérique.
 Appuyez sur la touche Start A.
 L'appareil enregistre la nouvelle valeur.



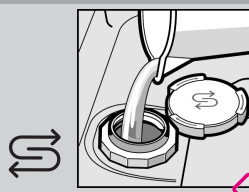
2

Versez un sel spécial

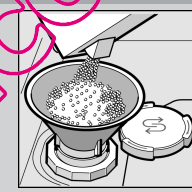
Dissout le calcaire (pas nécessaire si valeur de réglage 0 !) ...



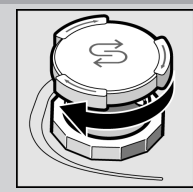
Dévissez le bouchon.



Uniquement avant le premier lavage, remplissez le réservoir de sel avec de l'eau.



Faites le plein de sel spécial (jamais de détergent !).

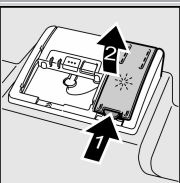


Revissez le bouchon. Lavez immédiatement la vaisselle.

3

Verser du liquide de rinçage

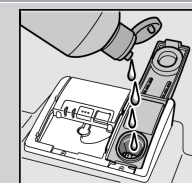
Nettoie et fait briller ...



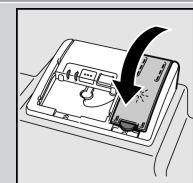
Appuyez sur le repère 1, soulevez le couvercle.



Rajoutez du produit de rinçage lorsque le voyant de manque s'allume !



Verser du liquide de rinçage.

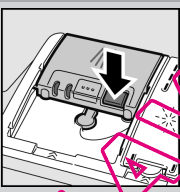


Refermez le couvercle. CLIC !

4

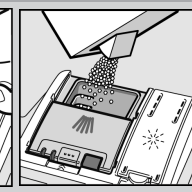
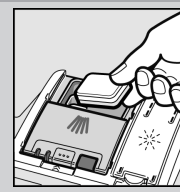
Remplissage du détergent

Vaisselle très sale, beaucoup de détergent ...

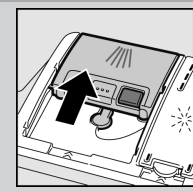


Ouvrez le couvercle le cas échéant (appuyez sur la touche).

Attention,
 Les produits mixtes ne conviennent pas à tous les programmes. Respectez les consignes du fabricant.



Remplissage du détergent.



Poussez le couvercle pour le refermer, puis appuyez. PLOP !

5

Enclenchement de l'appareil

6

Choisissez un programme

Rapide, économique ou intensif ...

Tableau des programmes

Dans ce récapitulatif figure le nombre maximal de programmes possibles. Le bandeau de commande de votre appareil indique les programmes spécifiques à celui-ci.

Les données de programme sont des valeurs de laboratoire conformes à la norme européenne EN 50242.

Des différences peuvent se présenter lors de l'utilisation du lave-vaisselle.

* moitié de la charge normalisée

	Intensif 70°	Auto 45°/65° auto	Eco 50°/eco	Délicat 40°	Rapide 45°	Prélavage
Durée en heures : minutes	2:15	1:25-2:30	2:20	1:10	0:29*	0:15
Consommation de courant en kWh	1,50	1,00-1,60	1,05	0,80	0,80	0,05
Consommation d'eau, en litres	15	-	12	13	10	4
Avec Aqua-Sensor	12	9-19	-	10	-	-

9

Eteignez l'appareil C'est parfait ...

8

Démarrage du programme Et c'est parti ...

7

Fonctions supplémentaires **

pour flexibiliser ...

Cycle express (VarioSpeed)
 ... consommation d'énergie accrue, mais performances de nettoyage et de séchage inchangées

Demi-charge
 ... en présence de peu de vaisselle, cette option économise de l'eau, de l'énergie et du temps.

Zone intensive
 ... parfaite pour les charges mixtes. L'appareil hausse la pression et la température de lavage.

Hygiène
 ... L'appareil augmente la température pendant l'application du liquide de rinçage. Ceci permet d'atteindre un plus haut niveau d'hygiène.

Extra-sec
 ... donne un meilleur séchage du fait de la température plus élevée pendant le rinçage. (Attention aux pièces de vaisselle délicates)

** selon le modèle

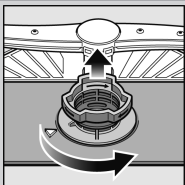
Entretien et nettoyage

Pour obtenir un rinçage parfait ...

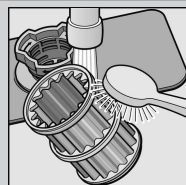
Nettoyage de la pompe de vidange

Filtres ...

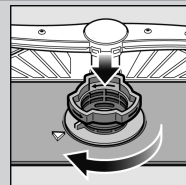
Contrôlez, éventuellement nettoyez.



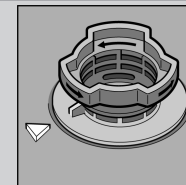
tournez le cylindre filtrant, retirez le système de filtration ...



rincez à l'eau courante ...



installez ...

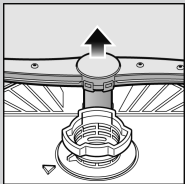


Revissez le système de filtration. RESPECTEZ LES REPÈRES.

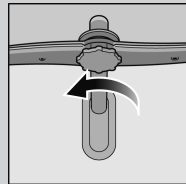
- Débranchez la fiche mâle de la prise de courant
- Enlevez les filtres et récupérez l'eau
- Faites levier pour soulever le couvercle (→A)
- Vérifiez que la zone de la roue à ailettes ne comporte pas de corps étranger.
- Faites enclencher audiblement le couvercle (→B)
- Mettez les filtres en place

Bras d'aspersion ...

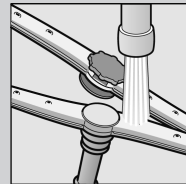
Enlevez les obstructions / dépôts.



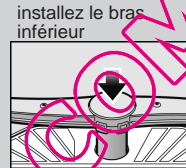
tirez le bras inférieur vers le haut ...



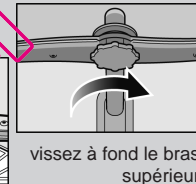
dévissez le bras supérieur ...



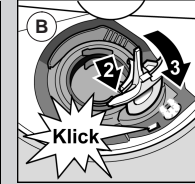
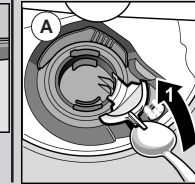
nettoyez les buses d'aspersion à l'eau courante (éventuellement avec un cure-dent) ...



installez le bras inférieur



vissez à fond le bras supérieur



Remédier soi-même aux petits défauts ...

... Remédier soi-même aux petites pannes permet d'économiser des frais !

Dérangement	Cause possibles	Remède
Mention « » s'allume	Le robinet d'arrivée d'eau est coincé ou entartré.	<ul style="list-style-type: none"> ▶ Ouvrez le robinet d'arrivée d'eau. ▶ 1. Dévissez le branchement d'eau. ▶ 2. Nettoyez le filtre monté dans le branchement d'eau. ▶ 3. Branchement d'eau ouvert, le débit minimal doit s'élever à 10 l/mn. En présence d'un débit plus faible, faites remplacer le robinet d'arrivée d'eau. ▶ Disposez le flexible d'arrivée d'eau sans le plier. ▶ Posez le flexible de vidange de l'eau en veillant à l'apparition d'aucun pli. ▶ Montez le couvercle (voir ci-dessus).
Mention «E:24» et « » s'allume	Flexible de vidange bouché ou plié.	
Mention «E:25» et « » s'allume	La pompe de vidange est bloquée	▶ Nettoyez la pompe de vidange (voir ci-dessus).
La mention de défaut divers s'allume «E:XX»	Appareil techniquement défectueux	<ul style="list-style-type: none"> ▶ Appelez le service après-vente (indiquez au technicien quel code de défaut s'affiche). ▶ Débranchez l'appareil.
Eau restée dans l'appareil	Le programme n'est pas encore terminé.	<ul style="list-style-type: none"> ▶ Fermez l'appareil, allumez-le et interrompez le programme (voir Abandonner un programme).
Rouille sur les couverts	Couverts non inoxydables. Les lames de couteau très dures sont plus susceptibles de rouiller Rouille étrangère.	<ul style="list-style-type: none"> ▶ Utilisez des couverts résistants au lave-vaisselle. ▶ Ne lavez jamais dans l'appareil des pièces qui rouillent.

Dérangement	Cause possibles	Remède
Vaisselle mal lavée.	La vaisselle se chevauche.	▶ Séparez les pièces de vaisselle, évitez de les faire chevaucher.
Présence de sable ou de résidus ressemblant à de la semoule sur la vaisselle.	Trop peu de détergent	▶ Respectez les indications du fabricant (détergent).
	Le programme sélectionné ne convient pas.	▶ Sélectionnez un programme plus fort.
	Buses des bras d'aspersion bouchés	▶ Nettoyez les bras d'aspersion (voir ci-dessus).
	Le filtre est sale ; il n'est pas bien en place	▶ Nettoyez les cribles (voir ci-dessus).
	Bras d'aspersion bloqués	▶ Rangez la vaisselle de sorte que les bras d'aspersion tournent librement.
Tâches et traînées grasses	Dosage du liquide de rinçage trop élevé / trop faible.	<ul style="list-style-type: none"> ▶ En présence de traînées grasses : réduisez le dosage. ▶ En présence d'eau ou de traces de calcaire : augmentez le dosage.
Dépôts laiteux (non définitif) sur la vaisselle	La dureté de l'eau est mal réglée ; Absence de sel spécial.	<ul style="list-style-type: none"> ▶ Réglez correctement l'adoucisseur. ▶ Ajoutez du sel spécial.
Dépôts laiteux, verres troubles / mats (marques indélébiles)	Verres pas lavables au lave-vaisselle	▶ Utilisez des verres allant au lave-vaisselle. Utilisez un détergent qui ménage les verres.
	Trop peu de détergent.	▶ Respectez les indications du fabricant (détergent).
Teinte des pièces en plastique / de la vaisselle altérée	Colorations dues aux colorants alimentaires (sauce tomate).	▶ Les colorations ne présentent aucun risque ; Elles s'estomperont aux rinçages suivants.

Vous trouverez d'autres consignes dans la notice d'utilisation.

Abandon du programme ...

Pendant l'exécution du programme, appuyez sur la touche START pendant env. 3 secondes (Remise à zéro).



La mention apparaît à l'indicateur numérique "0:01"
Fin du programme au bout d'une minute env. ; la mention 0:00 s'affiche.



Mise hors tension de l'appareil

Ranger la vaisselle correctement ...

Rangez la vaisselle (résistante au lave-vaisselle, exempte de cendres, cire, graisse lubrifiante, peinture, étiquettes autocollantes ; enlevez les restes volumineux de confiture, produits laitiers et alimentaires) en respectant le contenu de la notice d'instructions, puis vérifiez que les bras d'aspersion peuvent tourner librement.